

ADIFORM®

ESD-veilige Alsident afzuigarmen



Óók voor:

- Werktafels "OP MAAT"
- Hoogte verstelbare werktafels
- Schuifladekasten en indelingen
- Stoelen
- Trolleys
- Werkbanken

Er is altijd een oplossing!



Wij doen nog aan ouderwetse service!

Voor de gezondheid schadelijke stoffen moeten volgens de voorschriften direct bij de verontreinigingsbron worden afgezogen. Door toepassing van Alsident systemen met individuele afzuiging per werkplek wordt voldaan aan de voorschriften voor een gezonder werkklimaat. Alsident systemen bieden een optimale oplossing als het om persoonlijke bescherming gaat. Geen schadelijke stoffen in de ademzone maar opgelucht ademen.

De systemen 50, 75 en 100 zijn in diameter variërende afzuigarmen voor puntafzuiging.

Alsident afzuigarmen zijn leverbaar voor tafel-, wand- of plafondmontage. Er is een groot assortiment afzuigkappen en schermen leverbaar alsmede montage-hulpmiddelen zoals wandconsoles, tafelklemmen en plafondzuilen. Bij de selectie van een arm dient u altijd een montagemiddel en een afzuigkap te selecteren.

Heeft u vragen of wilt u vrijblijvend advies, neem dan gerust contact met ons op.

index

- 4 systeem 50 AS afzuigarmen tafelmontage
- 5 systeem 50 AS afzuigarmen plafond- en wandmontage
- 6 - 8 systeem 50 AS accessoires en toebehoren
- 9 systeem 50 AS-FL flexibele afzuigarmen tafelmontage
- 10 systeem 75 AS afzuigarmen tafelmontage
- 11 systeem 75 AS afzuigarmen plafond- en wandmontage
- 12 - 13 systeem 75 AS accessoires en toebehoren
- 14 systeem 100 AS afzuigarmen tafelmontage
- 15 systeem 100 AS afzuigarmen wandmontage
- 16 systeem 100 AS afzuigarmen plafondmontage
- 17 - 19 systeem 100 AS accessoires en toebehoren
- 20 - 23 tafelklemmen en wandconsoles
- 24 - 27 plafondzuilen
- 28 - 29 diverse accessoires en toebehoren





System 50 AS ESD-veilige afzuigarmen

Arm diameter 50 mm voor tafelmontage. De arm kan direct in het tafelblad gemonteerd worden of met behulp van de Alsident tafelklem aan de tafel geklemd worden. Aansluiting met behulp van een korte flexibele slang 50 mm op een afzuigleiding. Speciaal geleidende aluminium buis met geleidende zwarte scharnieren. De armen zijn zelfdragend door toepassing van een veer in het scharnier. Standaard voorzien van een afsluitklepje. De bijgeleverde 1 m Ohm kabel zorgt voor afvoer van de statische elektriciteit.



Diameter:	50 mm
Luchtdebiet:	45 - 85 m ³ /u
Aanbevolen capaciteit:	60 m ³ /u
Buis:	chromatisch aluminium

type aanduiding	radius	aantal scharnieren	kleur scharnieren	artikelnr.
50-27-1-6	445 mm	2	zwart	51AC502275BMESD
50-37-1-6	545 mm	2	zwart	51AC502375BMESD
50-47-1-6	645 mm	2	zwart	51AC502475BMESD
50-57-1-6	745 mm	2	zwart	51AC502575BMESD
50-3727-1-6	765 mm	3	zwart	51AC503375275BMESD
50-4737-1-6	945 mm	3	zwart	51AC503475375BMESD
50-5747-1-6	1125 mm	3	zwart	51AC503575475BMESD



System 50 AS afzuigarmen

Arm diameter 50 mm voor plafond- of wandmontage. De arm dient met de Alsident plafondzuilen tegen het plafond gemonteerd te worden of met de wandconsole 2-195 aan de wand. Speciaal geleidende aluminium buis met geleidende zwarte scharnieren. De armen zijn zelfdragend door toepassing van een veer in het scharnier. Standaard voorzien van een afsluitklepje. De bijgeleverde 1 m Ohm-kabel zorgt voor afvoer van de statische elektriciteit.



Diameter:	50 mm
Luchtdebiet:	45 - 85 m ³ /u
Aanbevolen capaciteit:	60 m ³ /u
Buis:	chromatisch aluminium

type aanduiding	radius	aantal scharnieren	kleur scharnieren	artikelnr.
50-3727-3-6	750 mm	3	zwart	51AC503375275HMSESD
50-4737-3-6	910 mm	3	zwart	51AC503475375HMSESD
50-5747-3-6	1080 mm	3	zwart	51AC503575475HMSESD
50-8747-3-6	1380 mm	3	zwart	51AC503875475HMSESD



System 50 AS zuigtules

Aanbevolen voor kleine concentraties verontreiniging. Efficiënte afzuiging dicht bij de verontreiniging zonder het arbeidsproces te belemmeren.



Diameter:	50 mm
-----------	-------

type aanduiding	lengte	kleur	artikelnr.
1-5021-6	210 mm	geheel aluminium	51AF50210AESD
1-5031-6	310 mm	geheel aluminium	51AF50310AESD



System 50 AS rondscherp ø 385 mm

Aanbevolen voor lichte rook, gassen en dampen.

Geleidend zwart polypropyleen.



Diameter:	280 mm
-----------	--------

type aanduiding	doorsnede	kleur flens	artikelnr.
1-5036-6	ø 385 mm	zwart	51AF50350PPESD



Systeem 50 AS vlak scherm

Aanbevolen voor lichte rook, gassen en afzuiging bij bereiding van preparaten. Hoge effectiviteit indien verticaal op het tafelblad geplaatst. Kan dicht bij de verontreiniging geplaatst worden zonder het arbeidsproces te belemmeren.

Geleidend zwart polypropyleen.



Lengte:	330 mm
Breedte:	240 mm

type aanduiding	afmetingen	kleur flens	artikelnr.
1-503324-6	330 x 240 mm	zwart	51AF15033246



Systeem 50 AS conische kap

Aanbevolen voor hete rook en gassen en afzuiging van licht stof.

Speciaal geleidend aluminium.



Diameter:	200 mm
-----------	--------

type aanduiding	doorsnede	kleur flens	artikelnr.
1-5024-6	ø 200 mm	zwart	51AF50200HRES



System 50 AS zuigmonden

Aanbevolen voor hogere concentraties rook en gassen. Veelal toegepast bij soldeerprocessen door de zuigmond direct achter de printplaat te plaatsen.

Speciaal geleidend aluminium.



Breedtes:	100 of 200 mm
-----------	---------------

type aanduiding	breedte	kleur	artikelnr.
1-5010-6	100 mm	zwart	51AF50100HESD
1-5020-6	200 mm	zwart	51AF50200HESD





System 50 AS-FL afzuigarmen

Arm diameter 50 mm voor tafelmontage. De arm kan direct in het tafelblad gemonteerd worden of met behulp van de Alsident tafelklem aan de tafel geklemd worden. Aansluiting met behulp van een korte flexibele slang 50 mm op een afzuigleiding. Speciaal geleidende aluminium buis met geleidende zwarte scharnieren in combinatie met een stijf buigbare antistatische slang en zuigtule. De armen zijn zelfdragend door toepassing van een veer in het scharnier. Het slanggedeelte kan in diverse standen gepositioneerd worden. Standaard voorzien van een afsluitklepje. De bijgeleverde 1 m Ohm-kabel zorgt voor afvoer van de statische elektriciteit.

Diameter:	50 mm
Luchtdebiet:	45 - 85 m ³ /u
Aanbevolen capaciteit:	60 m ³ /u
Buis:	chromatisch aluminium

type aanduiding	radius	aantal scharnieren	kleur scharnieren	artikelnr.
50-1-23-6	600 mm	0	zwart	51AC50123BMESD
50-21-1-23-6	700 mm	1	zwart	51AC502123BMESD
50-3721-1-23-6	900 mm	2	zwart	51AC50372123BMESD





System 75 AS afzuigarmen

Arm diameter 75 mm voor tafelmontage. De arm kan direct in het tafelblad gemonteerd worden of met behulp van de Alsident tafelklem aan de tafel geklemd worden. Aansluiting met behulp van een korte flexibele slang 75 mm op een afzuigleiding. Elektrisch geleidende polypropyleen buis en scharnieren. De armen zijn zelfdragend door toepassing van een veer in het scharnier. Standaard voorzien van een afsluitklepje



Diameter:	75 mm
Luchtdebiet:	80 - 180 m ³ /u
Aanbevolen capaciteit:	140 m ³ /u
Buis:	polypropyleen zwart

type aanduiding	radius	aantal scharnieren	kleur scharnieren	artikelnr.
75-35-1-6	550 mm	2	zwart	52AC752350BMEX
75-45-1-6	650 mm	2	zwart	52AC752450BMEX
75-55-1-6	750 mm	2	zwart	52AC752550BMEX
75-3535-1-6	830 mm	3	zwart	52AC753350350BMEX
75-5545-1-6	1105 mm	3	zwart	52AC753550450BMEX
75-6555-1-6	1290 mm	3	zwart	52AC753650550BMEX



System 75 AS afzuigarmen

Arm diameter 75 mm voor plafond- of wandmontage. De arm dient met de Alsident plafondzuilen tegen het plafond gemonteerd te worden of met de wandconsole 2-195 aan de wand. Elektrisch geleidende polypropyleen buis en scharnieren. De armen zijn zelfdragend door toepassing van een veer in het scharnier. Standaard voorzien van een afsluitklepje.



Diameter:	75 mm
Luchtdebiet:	80 - 180 m ³ /u
Aanbevolen capaciteit:	140 m ³ /u
Buis:	polypropyleen zwart

type aanduiding	radius	aantal scharnieren	kleur scharnieren	artikelnr.
75-3535-3-6	795 mm	3	zwart	52AC753350350HMSEX
75-3590-3-6	1200 mm	3	zwart	52AC753350900HMSEX
75-5545-3-6	1060 mm	3	zwart	52AC753550450HMSEX
75-6555-3-6	1230 mm	3	zwart	52AC753650550HMSEX
75-9065-3-22-6 A)	1550 mm	3	zwart	52AC753900650HMSEX22
75-9090-3-22-6 B)	1990 mm	3	zwart	52AC753900900HMSEX22

A) = voorzien van 1 gasveer

B) = voorzien van 2 gasveren



Systeem 75 AS zuigtules

Aanbevolen voor kleine concentraties verontreiniging.
Efficiënte afzuiging dicht bij de verontreiniging zonder het arbeidsproces te belemmeren.

Polypropyleen zwart.



Diameter:	75 mm
-----------	-------

type aanduiding	lengte	kleur	artikelnr.
1-7525-6	250 mm	zwart	52AI75250AEX



Systeem 75 AS rondscherp ø 385 mm

Aanbevolen voor lichte rook, gassen en afzuiging bij bereiding van preparaten.

Polypropyleen zwart.



Diameter:	385 mm
-----------	--------

type aanduiding	doorsnede	kleur flens	artikelnr.
1-7535-6	ø 385 mm	zwart	51AI75350EX



Systeem 75 AS vlak scherm

Aanbevolen voor lichte rook, gassen en afzuiging bij bereiding van preparaten. Hoge effectiviteit indien verticaal op het tafelblad geplaatst. Kan dicht bij de verontreiniging geplaatst worden zonder het arbeidsproces te belemmeren.

Polypropyleen zwart.



Lengte:	330 mm
Breedte:	240 mm

type aanduiding	afmetingen	kleur flens	artikelnr.
1-753324-6	330 x 240 mm	zwart	52AI17533246



Systeem 75 AS conische kap

Aanbevolen voor hete rook en gassen en afzuiging van licht stof.



doorsnede:	200 mm
------------	--------

type aanduiding	diameter	kleur flens	artikelnr.
1-7524-6	ø 200 mm	zwart	52AI75200HREX



System 100 AS afzuigarmen

Arm diameter 100 mm voor tafelmontage. De arm wordt op het tafelblad gemonteerd met behulp van de Alsident tafelseun. De arm kan ook staande in een console aan de wand gemonteerd worden. Aansluiting met behulp van de speciale verloopingen op kanaal 125 mm. Elektrisch geleidende polypropyleen buis en scharnieren. De armen zijn zelfdraagend door toepassing van een veer in het scharnier. De langere modellen hebben één of twee uitwendig aangebrachte gasveren. Standaard voorzien van een afsluitklepje.



Diameter:	100 mm
Luchtdebiet:	140 - 400 m ³ /u
Aanbevolen capaciteit:	270 m ³ /u
Buis:	polypropyleen zwart

type aanduiding	radius	aantal scharnieren	kleur scharnieren	artikelnr.
100-55-1-6	795 mm	2	zwart	53AB10020550BMEX
100-4540-1-6	1040 mm	3	zwart	53AB10030450400BMEX
100-5545-1-6	1185 mm	3	zwart	53AB10030550450BMEX
100-6555-1-6	1370 mm	3	zwart	53AB10030650550BMEX
100-9065-1-6	A) 1710 mm	3	zwart	53AB10030900650BMEX
100-10585-1-6	B) 2130 mm	3	zwart	53AB10031050850BMEX

A) = voorzien van 1 gasveer

B) = voorzien van 2 gasveren



System 100 AS afzuigarmen

Arm diameter 100 mm voor wandmontage. De arm dient met de Alsident wandconsole aan de wand gemonteerd te worden. Aansluiting met behulp van de speciale aansluitringen op kanaal 125 mm. Elektrisch geleidende polypropyleen buis en scharnieren. De armen zijn zelfdragend door toepassing van een veer in het scharnier. De langere modellen hebben één of twee uitwendig aangebrachte gasveren. Standaard voorzien van een afsluitklepje.



Diameter:	100 mm
Luchtdebiet:	140 - 400 m ³ /u
Aanbevolen capaciteit:	270 m ³ /u
Buis:	polypropyleen zwart

type aanduiding	radius	aantal scharnieren	kleur scharnieren	artikelnr.
100-55-2-6	795 mm	2	zwart	53AB1002550HMEX
100-4540-2-6	1040 mm	3	zwart	53AB1003450400HMEX
100-5545-2-6	1185 mm	3	zwart	53AB1003550450HMEX
100-6555-2-6	1370 mm	3	zwart	53AB1003650550HMEX
100-9065-2-6 A)	1710 mm	3	zwart	53AB1003900650HMEX
100-10585-2-6 B)	2130 mm	3	zwart	53AB10031050850HMEX
100-135105-2-6 B)	2630 mm	3	zwart	53AB100313501050HMEX

A) = voorzien van 1 gasveer

B) = voorzien van 2 gasveren



System 100 AS afzuigarmen

Arm diameter 100 mm voor plafondmontage. De arm dient met de Alsident plafondzuilen tegen het plafond gemonteerd te worden. Elektrisch geleidende polypropyleen buis en scharnieren. De armen zijn zelfdragend door toepassing van een veer in het scharnier. De langere modellen hebben één of twee uitwendig aangebrachte gasveren. Standaard voorzien van een afsluitklepje.



Diameter:	100 mm
Luchtdebiet:	140 - 400 m ³ /u
Aanbevolen capaciteit:	270 m ³ /u
Buis:	polypropyleen zwart

type aanduiding	radius	aantal scharnieren	kleur scharnieren	artikelnr.
100-5545-3-6	1185 mm	3	zwart	53AB10030550450HMSEX
100-6555-3-6	1370 mm	3	zwart	53AB10030650550HMSEX
100-9065-3-6	A) 1710 mm	3	zwart	53AB10030900650HMSEX
100-10585-3-6	B) 2130 mm	3	zwart	53AB10031050850HMSEX
100-135105-3-6	B) 2630 mm	3	zwart	53AB100313501050HMSEX

A) = voorzien van 1 gasveer

B) = voorzien van 2 gasveren



System 100 AS rondscherp \varnothing 385 mm

Aanbevolen voor lichte rook, gassen en afzuiging bij bereiding van preparaten.

Polypropyleen zwart.



Diameter:	385 mm
-----------	--------

type aanduiding	diameter	kleur flens	artikelnr.
1-10035-6	\varnothing 385 mm	zwart	53AE100350EX



System 100 AS ronde kap \varnothing 500 mm

Aanbevolen voor lichte rook, gassen en afzuiging bij bereiding van preparaten.

Polypropyleen zwart.



Diameter:	500 mm
-----------	--------

type aanduiding	doorsnede	kleur flens	artikelnr.
1-10050-6	\varnothing 500 mm	zwart	53AE100500EX



System 100 AS vlak scherm

Aanbevolen voor lichte rook, gassen en afzuiging bij bereiding van preparaten. Hoge effectiviteit indien verticaal op het tafelblad geplaatst. Kan dicht bij de verontreiniging geplaatst worden zonder het arbeidsproces te belemmeren.

Polypropyleen zwart.



Afmetingen	420 x 280 mm
------------	--------------

type aanduiding	afmetingen	kleur flens	artikelnr.
1-1004228-6	420 x 280 mm	zwart	53AE110042286



System 100 AS conische kap ø 200 mm

Aanbevolen voor hete rook en gassen en afzuiging van licht stof.



Diameter	ø 200 mm
----------	----------

type aanduiding	doorsnede	kleur flens	artikelnr.
1-10024-6	ø 200 mm	zwart	53AE100200HREX



Systeem 100 AS ronde kap \varnothing 350 mm

Aanbevolen voor hete rook en gassen en afzuiging van licht stof.



Diameter	\varnothing 350 mm
----------	----------------------

type aanduiding	diameter	kleur flens	artikelnr.
1-10036-6	\varnothing 350 mm	zwart	53AE1100366





Tafelklemmen systeem 50, 63 en 75 wit

Voor tafelarmen systeem 50, 63 en 75. Montage met de tafelklem maakt de arm eenvoudig verplaatsbaar.



type aanduiding	voor systeem	lengte	breedte	kleur	artikelnr.
2-5010	50	156 mm	95 mm	wit	51AG50100BB
2-6310	63	180 mm	115 mm	wit	51AG63100BB
2-7510	75	210 mm	140 mm	wit	52AP75100BB

Accessoires en toebehoren



Tafelklemmen systeem 50 en 75 zwart

Voor armen systeem 50 en 75 mm. Montage met de tafelklem maakt de arm eenvoudig verplaatsbaar.



type aanduiding	voor systeem	lengte	breedte	kleur	artikelnr.
2-5010-050	50	156 mm	95 mm	zwart	56AG50100BBBD
2-7510-050	75	210 mm	140 mm	zwart	56AP75100BBBD

Accessoires en toebehoren



Wandbeugel systeem 50 (speciaal voor tafelmodellen)

Voor montage van Alsident armen systeem 50 voor tafelmontage. Met deze wandbeugel kan elke Alsident systeem 50 afzuigarm staande gemonteerd worden tegen een wand, aan een vlak blad of tegen de achterzijde van een bureau



type aanduiding	voor systeem	lengte	breedte	kleur	artikelnr.
50-175-KB	50	175 mm	90 mm	wit	51AG50175KB



Wandconsole universeel systeem 50, 63 en 75

Voor armen diameter 50, 63 en 75 mm. De armen zijn t.o.v. de wand 180° draaibaar. Dit betreft één nieuw model wandconsole voor Alsident armen die de wandconsoles 2-5020 (systeem 50), 2-6325 (systeem 63) en 2-7525 (systeem 75) vervangt. In deze wandconsole code 2-195 past de vierkante aansluiting van de armen die oorspronkelijk alleen voor plafondmontage waren. Dit betekent dat de armen voor plafondmontage van de systemen 50, 63 en 75 in deze nieuwe wandconsole passen en er voor deze 3 systemen geen verschil meer is tussen armen voor wand- of voor plafondmontage omdat de wijze van bevestigen identiek wordt. Er kan direct buis 75 mm uitwendig of ventilatiekanaal 80 mm inwendig op aangesloten worden. Ook is het mogelijk met ventilatiekanaal 100 mm aan te sluiten. In dat geval is echter de verloopring 4-10075 benodigd.

250 mm hoog.



type aanduiding	voor systeem	lengte	breedte	kleur	artikelnr.
2-195	50, 63 en 75 mm	231 mm	100 mm	wit	54AA2195

Accessoires en toebehoren



Wandconsole universeel systeem 50 en 75

Voor armen diameter 50 en 75 mm. De armen zijn t.o.v. de wand 180° draaibaar. Dit betreft één nieuw model wandconsole voor Alsident armen die de wandconsoles 2-5020 (systeem 50 en 2-7525 (systeem 75) vervangt. In deze wandconsole code 2-195-050 past de vierkante aansluiting van de armen die oorspronkelijk alleen voor plafondmontage waren. Dit betekent dat de armen voor plafondmontage van de systemen 50 en 75 in deze nieuwe wandconsole passen en er voor deze 2 systemen geen verschil meer is tussen armen voor wand- of voor plafondmontage omdat de wijze van bevestigen identiek wordt. Een ander voordeel is dat de speciale verloopring niet meer nodig is en dat direct met kanaal 80 mm aangesloten kan worden. Er kan direct buis 75 mm uitwendig of ventilatiekanaal 80 mm inwendig op aangesloten worden. Ook is het mogelijk met ventilatiekanaal 100 mm aan te sluiten. In dat geval is echter de verloopring 4-10075 benodigd.

250 mm hoog.



type aanduiding	voor systeem	lengte	breedte	kleur	artikelnr.
2-195-050	50 en 75 mm	231 mm	100 mm	zwart	54AA2195050



Wandconsole universeel systeem 50, 63 en 75

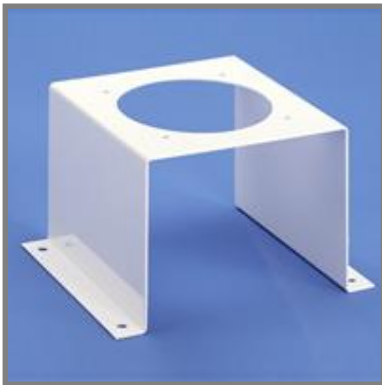
Voor armen diameter 50, 63 en 75 mm. De armen zijn t.o.v. de wand 180° draaibaar. Ten opzichte van de standaard versies 2-195 betreft dit een volledig gesloten versie zodat zich geen stof en vuil kan gaan nestelen en waardoor deze versie eenvoudiger te reinigen is in situaties waar speciale eisen ten aanzien van de reiniging worden gesteld (**cleanroom**). Er kan direct buis 75 mm uitwendig of ventilatiekanaal 80 mm inwendig op aangesloten worden. Ook is het mogelijk met ventilatiekanaal 100 mm aan te sluiten. In dat geval is echter de verloopring 4-10075 benodigd.

250 mm hoog.



type aanduiding	voor systeem	lengte	breedte	kleur	artikelnr.
2-195-10-5	50, 63 en 75	231 mm	100 mm	wit	54AA2195105

Accessoires en toebehoren



U-beugel systeem 50, 75 en 100

Bij montage van armen systeem 100 mm op het tafelblad dient deze U-beugel te worden toegepast op of onder de tafel. Er dient namelijk voor een tweede fixatiepunt gezorgd te worden. Deze U-beugels zijn tevens leverbaar voor systeem 50 en 75.

Kleur: wit.



type aanduiding	voor systeem	lengte	breedte	hoogte	artikelnr.
30-50-5	50	214 mm	90 mm	98 mm	51AGBMSTEUN50
30-75-5	75	214 mm	125 mm	127 mm	52APBMSTEUN75
30-100-5	100	222 mm	171 mm	126 mm	53AGBMSTEUN100



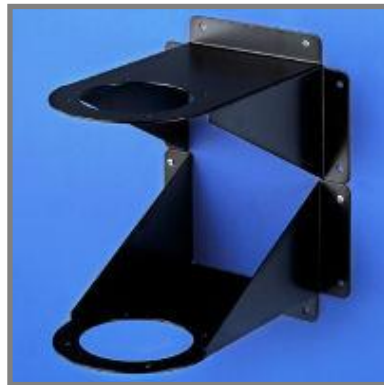
Wandconsole systeem 100 wit

Voor armen diameter 100 mm. Een arm voor wandmontage dient draaibaar op het kanaal aangesloten te worden. Hiertoe dienen de Alsident aansluitingen. De armen zijn t.o.v. de wand 180° draaibaar. Hoogte 324 mm.



type aanduiding	voor systeem	lengte	breedte	kleur	artikelnr.
2-10035	100	323 mm	250 mm	wit	53AG100350VB

Accessoires en toebehoren



Wandconsole systeem 100 zwart

Voor armen diameter 100 mm. Een arm voor wandmontage dient draaibaar op het kanaal aangesloten te worden. Hiertoe dienen de Alsident aansluitingen. De armen zijn t.o.v. de wand 180° draaibaar. Hoogte 324 mm.



type aanduiding	voor systeem	lengte	breedte	kleur	artikelnr.
2-10035-050	100	323 mm	250 mm	zwart	53AG100350VBBD

Accessoires en toebehoren



Wandconsole systeem 100 RVS

Voor armen diameter 100 mm. Een arm voor wandmontage dient draaibaar op het kanaal aangesloten te worden. Hiertoe dienen de Alsident aansluitingen. De armen zijn t.o.v. de wand 180° draaibaar. Voor zure omgevingen.



type aanduiding	voor systeem	lengte	breedte	kleur	artikelnr.
2-10035-22	100	323 mm	250 mm	RVS	53AG100350VBRVS



Plafondzuilen systeem 50, 63 en 75 wit

Voor montage van de Alsident plafondmodellen systeem 50, 63 en 75. De keuze van de lengte is afhankelijk van de bouwmaat, de hoogte van het eventuele systeemplafond en de werkhoogte. Over het algemeen kunnen de zuilen benut worden voor een bouwmaat tot maximaal 4,5 meter bij de langst leverbare arm. Aansluiting van het afzuigkanaal is zijdelings diameter 80 mm. Afzuiging via de bovenzijde is mogelijk. In dat geval dient u een extra afsluitplug 4-20 bij te bestellen.

Bij zuilen langer dan 1.000 mm adviseren wij het gebruik van de supportbracket.

Voor afwerking van de doorvoer in het systeemplafond zijn witte afdekplaatjes leverbaar.

Lengte:	100 mm
Breedte:	100 mm
Kleur:	Wit
Aansluitmaat:	Zijaansluiting 80 mm

type aanduiding	voor systeem	hoogte	kleur	artikelnr.
2-250-80	50	250 mm	wit	54AA0250SK
2-500-80	50, 63 en 75	500 mm	wit	54AA0500SK
2-750-80	50, 63 en 75	750 mm	wit	54AA0750SK
2-1000-80	50, 63 en 75	1000 mm	wit	54AA1000SK
2-1250-80	50, 63 en 75	1250 mm	wit	54AA1250SK
2-1500-80	50, 63 en 75	1500 mm	wit	54AA1500SK
2-1750-80	50, 63 en 75	1750 mm	wit	54AA1750SK
2-2000-80	50, 63 en 75	2000 mm	wit	54AA2000SK
2-2500-80	50, 63 en 75	2500 mm	wit	54AA2500SK



Plafondzuilen systeem 50, 63 en 75 zwart

Voor montage van de Alsident plafondmodellen systeem 50, 63 en 75. De keuze van de lengte is afhankelijk van de bouwmaat, de hoogte van het eventuele systeemplafond en de werkhoogte. Over het algemeen kunnen de zuilen benut worden voor een bouwmaat tot maximaal 4,5 meter bij de langst leverbare arm. Aansluiting van het afzuigkanaal is zijdelings diameter 80 mm. Afzuiging via de bovenzijde is mogelijk. In dat geval dient u een extra afsluitplug 4-20 bij te bestellen.

Bij zuilen langer dan 1.000 mm adviseren wij het gebruik van de supportbracket.

Voor afwerking van de doorvoer in het systeemplafond zijn witte afdekplaatjes leverbaar.

Lengte:	100 mm
Breedte:	100 mm
Kleur:	Zwart
Aansluitmaat:	Zijaansluiting 80 mm

type aanduiding	voor systeem	hoogte	kleur	artikelnr.
2-250-80-050	50	250 mm	zwart	54AG0250KBD
2-500-80-050	50, 63 en 75	500 mm	zwart	54AG0500KBD
2-750-80-050	50, 63 en 75	750 mm	zwart	54AG0750KBD
2-1000-80-050	50, 63 en 75	1000 mm	zwart	54AG1000KBD
2-1250-80-050	50, 63 en 75	1250 mm	zwart	54AA1250KBD *)
2-1500-80-050	50, 63 en 75	1500 mm	zwart	54AA1500KBD *)
2-1750-80-050	50, 63 en 75	1750 mm	zwart	54AA1750KBD *)
2-2000-80-050	50, 63 en 75	2000 mm	zwart	54AA2000KBD *)
2-2500-80-050	50, 63 en 75	2500 mm	zwart	54AA2500KBD *)

*) zwarte zuilen van 1250 mm of langer uitsluitend op aanvraag.



Plafondzuilen systeem 100 wit

Voor montage van de Alsident plafondmodellen systeem 100. De keuze van de lengte is afhankelijk van de bouwmaat, de hoogte van het eventuele systeemplafond en de werkhogte. Over het algemeen kunnen de zuilen benut worden voor een bouwmaat tot maximaal 4,5 meter bij de langst leverbare arm. Aansluiting van het afzuigkanaal is zijdelings diameter 125 mm. Afzuiging via de bovenzijde is mogelijk. In dat geval dient de zijaansluiting afgedicht te worden.

Bij zuilen langer dan 1.000 mm adviseren wij het gebruik van de supportbracket.

Voor afwerking van de doorvoer in het systeemplafond zijn witte afdekplaatjes leverbaar.

Lengte:	200 mm
Breedte:	200 mm
Kleur:	Wit
Aansluitmaat:	Zijaansluiting 125 mm

type aanduiding	voor systeem	hoogte	kleur	artikelnr.
2-100-500	100	500 mm	wit	53AG1000500SK
2-100-750	100	750 mm	wit	53AG1000750SK
2-100-1000	100	1000 mm	wit	53AG1001000SK
2-100-1500	100	1500 mm	wit	53AG1001500SK
2-100-1750	100	1750 mm	wit	53AG1001750SK
2-100-2000	100	2000 mm	wit	53AG1002000SK
2-100-2500	100	2500 mm	wit	53AG1002500SK



Plafondzuilen systeem 100 zwart

Voor montage van de Alsident plafondmodellen systeem 100. De keuze van de lengte is afhankelijk van de bouwmaat, de hoogte van het eventuele systeemplafond en de werkhogte. Over het algemeen kunnen de zuilen benut worden voor een bouwmaat tot maximaal 4,5 meter bij de langst leverbare arm. Aansluiting van het afzuigkanaal is zijdelings diameter 125 mm. Afzuiging via de bovenzijde is mogelijk. In dat geval dient de zijaansluiting afgedicht te worden.

Bij zuilen langer dan 1.000 mm adviseren wij het gebruik van de supportbracket.

Voor afwerking van de doorvoer in het systeemplafond zijn witte afdekplaatjes leverbaar

Lengte:	200 mm
Breedte:	200 mm
Kleur:	Zwart
Aansluitmaat:	Zijaansluiting 125 mm

type aanduiding	voor systeem	hoogte	kleur	artikelnr.
2-100-500-050	100	500 mm	zwart	53AG1000500SKBD
2-100-750-050	100	750 mm	zwart	53AG1000750SKBD
2-100-1000-050	100	1000 mm	zwart	53AG1001000SKBD
2-100-1500-050	100	1500 mm	zwart	53AG1001500SKBD *)
2-100-1750-050	100	1750 mm	zwart	53AG1001750SKBD *)
2-100-2000-050	100	2000 mm	zwart	53AG1002000SKBD *)
2-100-2500-050	100	2500 mm	zwart	53AG1002500SKBD *)

*) zwarte zuilen van 1500 mm of langer uitsluitend op aanvraag.



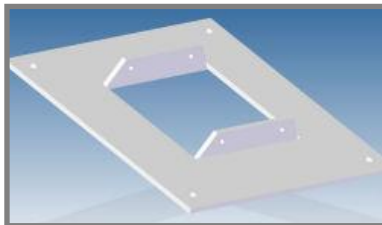
Afdekplaat systeemplafond wit

Metalen afdekplaat om het gat rondom de plaats van de Alsident montagezuil in het systeemplafond netjes af te werken. Voorzien van 4 schroefgaten voor parkers. Dikte 0,8 mm voorzien van poedercoating wit.



type aanduiding	voor systeem	lengte	breedte	kleur	artikelnr.
4-200-200-ST	50, 63 en 75	200 mm	200 mm	wit	54AA4200200ST
4-250-250-ST	100	250 mm	250 mm	wit	53AG4250250ST

Accessoires en toebehoren



Supportbracket wit

Voor extra bevestigingspunten t.b.v. de lange Alsident zuilen. De support bracket wordt op de zuil geschoven en is langs de zuil te schuiven en op elke willekeurige plaats vast te zetten. De support bracket kan met zelf tappende schroeven of popnagels vastgezet worden. Met de support bracket kunnen lange zuilen extra bevestigd worden aan het plafond met kabels of aan monteragrail. Uitgevoerd in staal voorzien van een witte poedercoating en op de hoeken voorzien van boringen voor bevestiging.

type aanduiding	voor systeem	artikelnr.
2-75-5	50, 63 en 75	54AA2755
2-100-5	100	53AG21005

Accessoires en toebehoren



Afsluitplug zuil systeem 50, 63 en 75

Plug om de kanaalaansluiting van een zuil systeem 50, 63 en 75 te vervangen door een afsluitplug waarna zelf via de bovenzijde een aansluiting kan worden gerealiseerd.



type aanduiding	voor systeem	doorsnede	kleur	artikelnr.
4-20	50, 63 en 75	ø 80 mm	wit	54AA80P
4-20-050	50, 63 en 75	ø 80 mm	zwart	56AGPBD



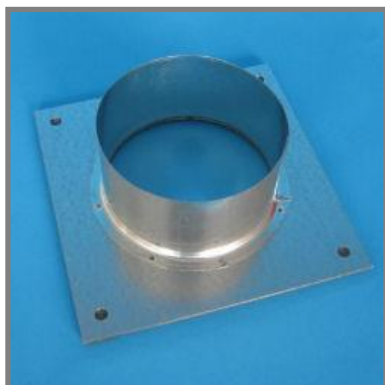
Afsluitplaatje zuil systeem 100

Plaatje om de kanaalaansluiting van een zuil systeem 100 af te sluiten waarna zelf via de bovenzijde een aansluiting kan worden gerealiseerd. Het plaatje kan geplakt of geschroefd worden.



type aanduiding	voor systeem	lengte	breedte	kleur	artikelnr.
800-2-142	100	142 mm	142 mm	wit	53AG8002142
800-2-142-050	100	142 mm	142 mm	zwart	53AG8002142050

Accessoires en toebehoren



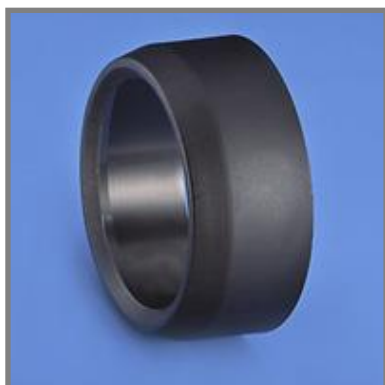
Supportbracket wit

Vlakke contraflens voor het realiseren van een boven aansluiting voor Alsident plafond montagezuilen m.a.w. om via de bovenzijde een luchtafvoer te creëren via het plafond of bovenliggende verdieping. Aansluiting past op verzinkt staal ventilatiekanaal of kunststof buis evt. m.b.v. een extra mof. Aan de onderzijde voorzien van afdichtingsrubber.

Bij deze aansluiting dient de standaard zijdelingse aansluiting van de zuil afgedicht te worden. Bij systeem 50/63/75 gaat dat met plug 80P en bij systeem 100 met het afsluitplaatje 800-2-142.

type aanduiding	voor systeem	lengte	breedte	aansluitmaat	artikelnr.
4-200-200-100	50, 63 en 75	200 mm	200 mm	∅ 100 mm	54AA200200100
4-200-200-125	50, 63 en 75	200 mm	200 mm	∅ 125 mm	54AA4200200125
4-250-250-160	100	250 mm	250 mm	∅ 160 mm	54AG4250250160

Accessoires en toebehoren



Verloopping systeem 75TA en 100

Verloopping 125-100 mm. Een arm voor wandmontage systeem 75TA of systeem 100 wordt met deze verloopping draaibaar op kanaal 125 mm aangesloten.



type aanduiding	voor systeem	doorsnede	kleur	artikelnr.
4-125100	75 en 100	∅ 125 - 100 mm	wit	53AG125100RM
4-125100-6	75 en 100	∅ 125 - 100 mm	zwart	53AG125100RM6

A series of horizontal dotted lines spanning the width of the page, intended for taking notes.

A series of horizontal dotted lines spanning the width of the page, intended for taking notes.

ADIFORM®



Voor informatie en advies:

Adiform B.V.

Bovendijk 205

NL - 3045 PD Rotterdam

tel.: 010 - 437 71 44

fax : 010 - 437 75 95

info@adiform.nl

www.adiform.nl